

	HORAIRE	TARIF	Clientèle cible									Automne 2020				Hiver et printemps 2021						Aussi disponible sur demande
			Médecins	Pharmaciens	Infirmières	Inf. auxiliaires	Psychologues/ trav. sociaux Intervenants en soins spirituels	Ergo./physiothérapeutes	Nutritionnistes	Préposés/auxiliaires SSS	Bénévoles	Septembre	Octobre	Novembre	Décembre	Janvier	Février	Mars	Avril	Mai	Juin	
ACCOMPAGNEMENT PSYCHOSOCIAL ET SPIRITUEL																						
Accompagnement psychosocial des personnes malades et de leurs proches	9 h à 11 h 30 Sur 2 jours	210 \$	✓	✓	✓	✓	✓	✓	✓	✓	✓		29	5							✓	
Accompagner les familles en soins palliatifs	19 h à 21 h	85 \$	✓	✓	✓	✓	✓	✓	✓	✓	✓										Date à confirmer	✓
Atelier d'expression artistique intégré aux soins palliatifs	9 h à 12 h sur 2 jours	210 \$	✓	✓	✓	✓	✓	✓	✓	✓	✓			6 et 13								✓
Chemin paradoxal : manque et spiritualité	19 h à 21 h	85 \$	✓	✓	✓	✓	✓	✓	✓	✓	✓										Date à confirmer	✓
Diversité spirituelle... unité de souffle ? Les rituels comme vecteurs de sens	19 h à 21 h	85 \$	✓	✓	✓	✓	✓	✓	✓	✓	✓			25								✓
Expérience et souffrance spirituelles chez les personnes en soins palliatifs : voir, entendre, réferer	a/d	a/d	✓	✓	✓	✓	✓	✓	✓	✓	✓										Uniquement sur demande	✓
Initiation à l'accompagnement spirituel des personnes en fin de vie et de leurs proches	a/d	a/d	✓	✓	✓	✓	✓	✓	✓	✓	✓										Uniquement sur demande	✓
L'ABC de l'ADN spirituel : ouverture à la plénitude de l'Être en fin de vie	18 h 30 à 21 h 30	120 \$	✓	✓	✓	✓	✓	✓	✓	✓	✓										Date à confirmer	✓
L'art d'accompagner au quotidien : Présence à soi – présence à l'autre OIIQ - 0.7 UEC	8 h 30 à 16 h 30	210 \$	✓	✓	✓	✓	✓	✓	✓	✓	✓										Date à confirmer	✓
La compassion : un regard, une force vive	18 h 30 à 21 h 30	120 \$	✓	✓	✓	✓	✓	✓	✓	✓	✓		20									✓
La peur source de vie ou d'enfermement : lieu d'accompagnement ?	19 h à 21 h	85 \$	✓	✓	✓	✓	✓	✓	✓	✓	✓										Date à confirmer	✓
L'enfant face à la mort d'un parent : doit-on l'impliquer ?	19 h à 21 h	85 \$	✓	✓	✓	✓	✓	✓	✓	✓	✓										Date à confirmer	✓
L'Humaindevantant : une philosophie au cœur des soins	13 h à 16 h	120 \$	✓	✓	✓	✓	✓	✓	✓	✓	✓			18								✓
L'impasse en fin de vie : quand agir semble devenu impossible, être peut devenir insupportable... Ordre des psychologues du Québec – 3 heures	a/d	a/d	✓				✓														Uniquement sur demande	✓
Quand croyances et mythes deviennent écran à la présence	a/d	a/d	✓	✓	✓	✓	✓	✓	✓	✓	✓										Uniquement sur demande	✓
Répondre aux réels besoins des malades : un défi dans mon accompagnement	8 h 30 à 16 h 30	210 \$			✓	✓	★			✓	✓										Date à confirmer	✓
Un toucher de qualité : réflexion et pratique	18 h 30 à 21 h 30	120 \$	✓	✓	✓	✓	✓	✓	✓	✓	✓										Date à confirmer	✓
Utilité d'une écoute « habitée » pour s'accomplir en mourant	19 h à 21 h	85 \$	✓	✓	✓	✓	✓	✓	✓	✓	✓										Date à confirmer	✓
ÉTHIQUE ET GESTION DE SOI																						
Compassion : S'user ? S'humaniser ?	18 h 30 à 21 h 30	120 \$	✓	✓	✓	✓	✓	✓	✓	✓	✓										Date à confirmer	
Confidentialité et partage d'informations dans un contexte d'interdisciplinarité	a/d	a/d	✓	✓	✓	✓	✓	✓	✓	✓	✓										Uniquement sur demande	✓
Enjeux éthiques en fin de vie Contenu révisé	18 h 30 à 21 h 30	120 \$	✓	✓	✓	✓	✓	✓	✓	✓	✓										Date à confirmer	

★ La formation n'est pas développée spécifiquement pour cette clientèle mais celle-ci peut y participer si elle le juge approprié.

Le détail des activités (objectifs, formateurs, etc.) est disponible au www.michel-sarrazin.ca, onglet formation. On peut aussi obtenir de l'information en communiquant avec le secrétariat de la formation au (418) 688-0878, poste 151 ou formation@michel-sarrazin.ca

L'inscription peut se faire par télécopieur (418) 681-8636, par la poste (voir le formulaire sur le site Internet), par téléphone ou par Internet aux coordonnées mentionnées ci-dessus. Pour les formations offertes « sur demande », l'horaire et le tarif sont déterminés après étude de la demande. Modalités de remboursement : Désistement plus d'une semaine avant l'activité : remboursement de 75 % des frais d'inscription; • Désistement moins d'une semaine avant l'activité : aucun remboursement mais possibilité de se faire remplacer;

• Annulation de l'activité par la Maison Michel-Sarrazin : remboursement complet des frais d'inscription.

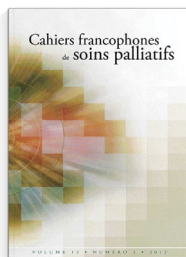
GROUPES DE DÉVELOPPEMENT PROFESSIONNEL	TARIF	Automne 2020				Hiver et printemps 2021					
		Septembre	Octobre	Novembre	Décembre	Janvier	Février	Mars	Avril	Mai	Juin
Accompagnants par l'expression artistique en soins palliatifs	9 h à 11 h	11		27							
Ergothérapeutes en soins palliatifs	13 h 15 à 16 h 15		1 ^{er}		10			25			3
Gestionnaires d'équipes de soins palliatifs	10 h à 16 h		23				26			21	
Infirmières en soins palliatifs	13 h 30 à 16 h 30	23		25			24				2
Massothérapeutes en soins palliatifs	9 h à 16 h			13						14	
Médecins et pharmaciens en soins palliatifs N.B. Le programme est disponible au www.michel-sarrazin.ca	17 h 30 à 19 h		27	24		26	23	30	27	25	
Nutritionnistes en soins palliatifs	13 h à 16 h						25			20	
Physiothérapeutes en soins palliatifs	8 h 30 à 12 h			19				18		13	
Psychologues et travailleurs sociaux en oncologie et soins palliatifs	13 h 30 à 16 h		15	19			18			13	
Responsables de bénévoles en soins palliatifs	10 h à 16 h		30								
Dates à confirmer											

Ces dates et heures sont sujettes à changement. Veuillez consulter notre site internet : www.michel-sarrazin.ca

AUTRES ACTIVITÉS	TARIF	Automne 2020				Hiver et printemps 2021					
		Septembre	Octobre	Novembre	Décembre	Janvier	Février	Mars	Avril	Mai	Juin
Activités scientifiques du RQSPAL / ERMOS	Gratuit	Consulter : www.recherchesoinspalliatifs.ca									
Conférence Michel-Sarrazin											a/d

STAGES		Automne 2020	Hiver et printemps 2021
Stage de sensibilisation aux soins palliatifs	a/d	Dates à convenir avec le stagiaire	
Stage pour infirmières	a/d		
Stage pour professionnels (médecins, pharmaciens, etc.)	a/d		
Stage pour intervenants étrangers	a/d		

Publications de la Maison Michel-Sarrazin

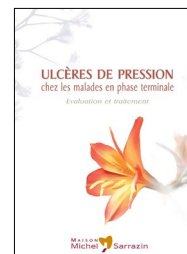


Revue semestrielle
Cahiers francophones de soins palliatifs
2 numéros par année
35 \$

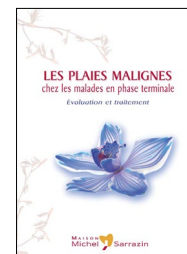
Guides cliniques



Soins de bouche chez les malades en phase terminale
Évaluation et traitement
40 \$



Ulcères de pression chez les malades en phase terminale
Évaluation et traitement
Non disponible, en révision



Les plaies malignes chez les malades en phase terminale
Évaluation et traitement
40 \$

POUR COMMANDER

REVUE SEMESTRIELLE
a/s Joanne St-Louis
cahiers@michel-sarrazin.ca

LES GUIDES CLINIQUES
a/s Lisette Dolbec
ldolbec@michel-sarrazin.ca

Maison Michel-Sarrazin
2101, chemin Saint-Louis
Québec (Québec) G1T 1P5
Tél.: 418 688-0878
Télec.: 418 681-8636

MS Michel-Sarrazin Publications