

	HORAIRE	TARIF	Clientèle cible								Automne 2021				Hiver et printemps 2022						Aussi disponible sur demande		
			Médecins	Pharmaciens	Infirmières	Inf. auxiliaires	Psychologues/ trav. sociaux Intervenants en soins spirituels	Ergo./physiothérapeutes	Nutritionnistes	Préposés/auxiliaires SSS	Bénévoles	Septembre	Octobre	Novembre	Décembre	Janvier	Février	Mars	Avril	Mai		Juin	
<b>SOINS CLINIQUES *Toutes les formations de cette section qui s'adressent aux médecins sont accréditées par la FMED de L'Université Laval</b>																							
Cancer et dyspnée : comment peut-on soulager ?	19 h à 21 h	85 \$	✓	✓	✓			✓													Date à confirmer		
Cancer et fin de vie : comprendre pour mieux intervenir	19 h à 21 h	85 \$																		9		✓	
Delirium en phase terminale : comment intervenir ?	a/d	a/d			✓	✓															Uniquement sur demande	✓	
L'ABC de la douleur : comprendre, s'outiller, évaluer, traiter, raffiner, référer	19 h à 21 h	85 \$	✓	✓	✓																	Date à confirmer	✓
La prise en charge du délirium en soins palliatifs	18 h 00 à 21 h 00	120 \$	✓	✓	✓																	Date à confirmer	
Le mal de cœur a ses raisons	19 h à 21 h	85 \$	✓	✓	✓																	Date à confirmer	
Lésions de pression en fin de vie : prévention et traitement <b>OIIQ - 0.3 UEC</b>	13 h à 16 h	120 \$	✓	★	✓	✓		✓		✓										1 <sup>er</sup>		✓	
Maladie de Parkinson et soins palliatifs	18 h 30 à 21 h 30	120 \$	✓	✓	✓	✓	✓	✓	✓	✓	✓											Date à confirmer	
Méthadone : un outil incontournable en soins palliatifs, théorie et pratique	18 h 30 à 21 h 30	120 \$	✓	✓	✓																	Date à confirmer	✓
Mourir à la maison	a/d	a/d			✓	✓																Uniquement sur demande	✓
Plaies malignes chez les malades en phase terminale : évaluation et traitement <b>OIIQ - 0.3 UEC</b>	18 h 30 à 21 h 30	120 \$	✓	✓	✓	✓																Date à confirmer	✓
Portrait du cancer du sein : du diagnostic à la phase palliative	18 h 30 à 21 h 30	120 \$	✓	✓	✓	★																Date à confirmer	
Protocole de détresse	19 h à 21 h	85 \$	★	★	✓	★	★	★	★	★	★											Date à confirmer	✓
Sédation palliative continue : des lignes directrices à la réalité clinique	18 30 h à 20 h 30	85 \$	✓	✓	✓																	Date à confirmer	✓
Soins de bouche chez les personnes en fin de vie <b>OIIQ - 0.3 UEC</b>	13 h à 16 h	120 \$	✓	✓	✓	✓								5								✓	
Soins de confort auprès des personnes en fin de vie et accompagnement lors de l'agonie – pour infirmières et infirmières-auxiliaires <b>OIIQ - 0.7 UEC</b>	8 h 30 à 16 h 30	210 \$			✓	✓																Date à confirmer	✓
Soins de confort auprès des personnes en fin de vie et accompagnement lors de l'agonie – pour préposés, auxiliaires SSS et bénévoles	8 h 30 à 12 h, sur 2 jours	210 \$																			2 et 3	✓	
Soins de fin de vie chez les personnes atteintes d'une démence à un stade avancé	19 h à 21 h	85 \$	✓	✓	✓	✓	✓	✓	✓	✓	✓	★										Date à confirmer	
Thérapie anticancéreuse palliative	19 h à 21 h	85 \$	✓	✓	✓																	Date à confirmer	
Tumeurs cérébrales et métastases	19 h à 21 h	85 \$	✓	✓	✓	✓		✓	✓													Date à confirmer	
Utilisation judicieuse de la médication dans le contexte des soins palliatifs <b>OIIQ - 0.7 UEC</b>	13 h à 16 h 30, sur 2 jours	210 \$			✓	★								27 et 28								✓	
Voies d'administration en fin de vie	19 h à 21 h	85 \$	✓	✓	✓	✓																Date à confirmer	

	HORAIRE	TARIF	Clientèle cible									Automne 2021				Hiver et printemps 2022						Aussi disponible sur demande
			Médecins	Pharmaciens	Infirmières	Inf. auxiliaires	Psychologues/ trav. sociaux Intervenants en soins spirituels	Ergo./physiothérapeutes	Nutritionnistes	Préposés/auxiliaires SSS	Bénévoles	Septembre	Octobre	Novembre	Décembre	Janvier	Février	Mars	Avril	Mai	Juin	
<b>ACCOMPAGNEMENT PSYCHOSOCIAL ET SPIRITUEL</b>																						
Accompagnement psychosocial des personnes malades et de leurs proches	9 h à 12 h, sur 2 jours	210 \$	✓	✓	✓	✓	✓	✓	✓	✓	✓	✓			4 et 11						✓	
Accompagner les familles en soins palliatifs	19 h à 21 h	85 \$	✓	✓	✓	✓	✓	✓	✓	✓	✓	✓									Date à confirmer	✓
Atelier d'expression artistique intégré aux soins palliatifs	8 h 30 à 12 h	210 \$	✓	✓	✓	✓	✓	✓	✓	✓	✓	✓									Date à confirmer	✓
Chemin paradoxal : manque et spiritualité	19 h à 21 h	85 \$	✓	✓	✓	✓	✓	✓	✓	✓	✓	✓			13							✓
Diversité spirituelle... unité de souffle ? Les rituels comme vecteurs de sens	19 h à 21 h	85 \$	✓	✓	✓	✓	✓	✓	✓	✓	✓	✓			17							✓
Expérience et souffrance spirituelles chez les personnes en soins palliatifs : voir, entendre, réferer	a/d	a/d	✓	✓	✓	✓	✓	✓	✓	✓	✓	✓									Uniquement sur demande	✓
Initiation à l'accompagnement spirituel des personnes en fin de vie et de leurs proches	a/d	a/d	✓	✓	✓	✓	✓	✓	✓	✓	✓	✓									Uniquement sur demande	✓
L'ABC de l'ADN spirituel : ouverture à la plénitude de l'Être en fin de vie	18 h 30 à 21 h 30	120 \$	✓	✓	✓	✓	✓	✓	✓	✓	✓	✓									Date à confirmer	✓
L'art d'accompagner au quotidien : Présence à soi – présence à l'autre <b>OIIQ - 0.7 UEC</b>	8 h 30 à 16 h 30	210 \$	✓	✓	✓	✓	✓	✓	✓	✓	✓	✓									Date à confirmer	✓
La compassion : un regard, une force vive	18 h 30 à 21 h 30	120 \$	✓	✓	✓	✓	✓	✓	✓	✓	✓	✓									Date à confirmer	✓
La peur source de vie ou d'enfermement : lieu d'accompagnement ?	19 h à 21 h	85 \$	✓	✓	✓	✓	✓	✓	✓	✓	✓	✓									Date à confirmer	✓
L'enfant face à la mort d'un parent : doit-on l'impliquer ?	19 h à 21 h	85 \$	✓	✓	✓	✓	✓	✓	✓	✓	✓	✓									Date à confirmer	✓
L'Humain devant : une philosophie au cœur des soins	a/d	a/d	✓	✓	✓	✓	✓	✓	✓	✓	✓	✓									Uniquement sur demande	✓
L'impasse en fin de vie : quand agir semble devenu impossible, être peut devenir insupportable... <b>Ordre des psychologues du Québec – 3 heures</b>	a/d	a/d	✓				✓														Uniquement sur demande	✓
Quand croyances et mythes deviennent écran à la présence	a/d	a/d	✓	✓	✓	✓	✓	✓	✓	✓	✓	✓									Uniquement sur demande	✓
Répondre aux réels besoins des malades : un défi dans mon accompagnement	8 h 30 à 16 h 30	210 \$			✓	✓	★				✓	✓									Date à confirmer	✓
Un toucher de qualité : réflexion et pratique	18 h 30 à 21 h 30	120 \$	✓	✓	✓	✓	✓	✓	✓	✓	✓	✓									Date à confirmer	✓
Utilité d'une écoute « habitée » pour s'accomplir en mourant	19 h à 21 h	85 \$	✓	✓	✓	✓	✓	✓	✓	✓	✓	✓									Date à confirmer	✓
<b>ÉTHIQUE ET GESTION DE SOI</b>																						
Compassion : S'user ? S'humaniser ?	13 h à 16 h	120 \$	✓	✓	✓	✓	✓	✓	✓	✓	✓	✓			24							✓
Confidentialité et partage d'informations dans un contexte d'interdisciplinarité	a/d	a/d	✓	✓	✓	✓	✓	✓	✓	✓	✓	✓									Uniquement sur demande	✓

★ La formation n'est pas développée spécifiquement pour cette clientèle mais celle-ci peut y participer si elle le juge approprié.

Le détail des activités (objectifs, formateurs, etc.) est disponible au [www.michel-sarrazin.ca](http://www.michel-sarrazin.ca), onglet formation. On peut aussi obtenir de l'information en communiquant avec le secrétariat de la formation au (418) 688-0878, poste 151 ou [formation@michel-sarrazin.ca](mailto:formation@michel-sarrazin.ca)

L'inscription peut se faire par télécopieur (418) 681-8636, par la poste (voir le formulaire sur le site Internet), par téléphone ou par Internet aux coordonnées mentionnées ci-dessus. Pour les formations offertes « sur demande », l'horaire et le tarif sont déterminés après étude de la demande. **Modalités de remboursement** : Désistement plus d'une semaine avant l'activité : remboursement de 75 % des frais d'inscription; • Désistement moins d'une semaine avant l'activité : aucun remboursement mais possibilité de se faire remplacer;

• Annulation de l'activité par la Maison Michel-Sarrazin : remboursement complet des frais d'inscription.

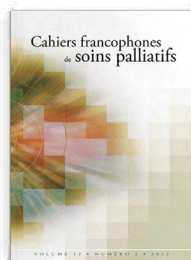
COMMUNAUTÉS DE PRATIQUE / GROUPES DE DÉVELOPPEMENT PROFESSIONNEL <i>Les rencontres de l'automne 2021 auront lieu sur la plateforme Zoom.</i>	TARIF	Automne 2021				Hiver et printemps 2022					
		Septembre	Octobre	Novembre	Décembre	Janvier	Février	Mars	Avril	Mai	Juin
Accompagnants par l'expression artistique en soins palliatifs	18 h à 20 h		19			Dates à confirmer					
Ergothérapeutes en soins palliatifs	13 h 15 à 16 h 15		14			27				12	
Gestionnaires d'équipes de soins palliatifs	10 h à 15 h		1 <sup>er</sup>				18			13	
Infirmières en soins palliatifs	13 h 30 à 16 h 30		6		8		23				8
Massothérapeutes en soins palliatifs	9 h à 16 h			19		Dates à confirmer					
Médecins et pharmaciens en soins palliatifs N.B. Le programme est disponible au <a href="http://www.michel-sarrazin.ca">www.michel-sarrazin.ca</a>	17 h 30 à 19 h	28	26	30	14		22	29	26	31	
Nutritionnistes en soins palliatifs	13 h à 16 h					26		23			1 <sup>er</sup>
Physiothérapeutes en soins palliatifs	8 h 30 à 12 h			25		Dates à confirmer					
Psychologues et travailleurs sociaux en oncologie et soins palliatifs	13 h 30 à 16 h	30		25			17		21		
Responsables de bénévoles en soins palliatifs	10 h à 15 h		15		3		25			20	

Ces dates et heures sont sujettes à changement. Veuillez consulter notre site internet : [www.michel-sarrazin.ca](http://www.michel-sarrazin.ca)

AUTRES ACTIVITÉS	TARIF	Automne 2021				Hiver et printemps 2022					
		Septembre	Octobre	Novembre	Décembre	Janvier	Février	Mars	Avril	Mai	Juin
Activités scientifiques du RQSPAL / ERMOS	Gratuit	Consulter : <a href="http://www.recherchesoinspalliatifs.ca">www.recherchesoinspalliatifs.ca</a>									
Conférence Michel-Sarrazin											a/d

STAGES		Automne 2021	Hiver et printemps 2022
Stage de sensibilisation aux soins palliatifs	a/d	Dates à convenir avec le stagiaire	
Stage pour infirmières	a/d		
Stage pour professionnels (médecins, pharmaciens, etc.)	a/d		
Stage pour intervenants étrangers	a/d		

## Publications de la Maison Michel-Sarrazin

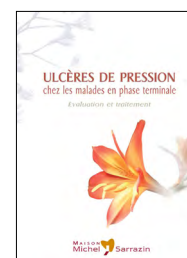


**Revue semestrielle**  
**Cahiers francophones de soins palliatifs**  
2 numéros par année  
35 \$

### Guides cliniques



**Soins de bouche**  
chez les malades  
en phase terminale  
*Évaluation et traitement*  
40 \$



**Ulcères de pression**  
chez les malades  
en phase terminale  
*Évaluation et traitement*  
**Non disponible, en révision**



**Les plaies malignes**  
chez les malades  
en phase terminale  
*Évaluation et traitement*  
40 \$

## POUR COMMANDER

REVUE SEMESTRIELLE  
a/s Joanne St-Louis  
[cahiers@michel-sarrazin.ca](mailto:cahiers@michel-sarrazin.ca)

LES GUIDES CLINIQUES  
a/s Lisette Dolbec  
[ldolbec@michel-sarrazin.ca](mailto:ldolbec@michel-sarrazin.ca)

Maison Michel-Sarrazin  
2101, chemin Saint-Louis  
Québec (Québec) G1T 1P5  
Tél.: 418 688-0878  
Télec.: 418 681-8636

**MS** Michel-Sarrazin  
Publications